

# 【重要なお知らせ】

## 新型コロナウイルス感染拡大防止にともなう営業体制について

日頃より CLIMBIST(クライミスト)をご愛顧いただき、誠にありがとうございます。

このたびの新型コロナウイルス感染症で影響を受けている皆様には、心よりお見舞い申し上げます。

また、罹患された方々の一日も早い回復をお祈り申し上げます。

CLIMBIST(クライミスト)では新型コロナウイルス感染拡大防止と、会員様、スタッフの安心・安全を最優先し、各自治体からの休業要請があった場合は、臨時休業とさせていただきます。

### ■ 営業店舗の利用ルールについて ■

#### 【ご利用時のルール】

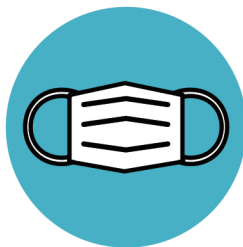
1. マスク着用必須
2. 入館時の手洗い・手指の消毒
3. 利用時間制限（1時間程度）
4. 入館時の体温チェック

#### 【店舗コロナ対策】

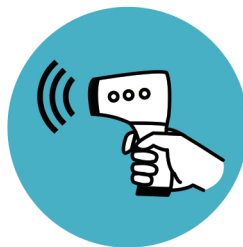
1. トレーナー・スタッフマスク着用必須
2. 入館時の手洗い・手指の消毒・マシン利用時の消毒の徹底
3. 出社前の体温チェック



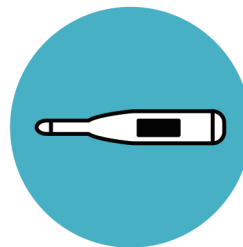
消毒液の設置



マスク着用をお願い



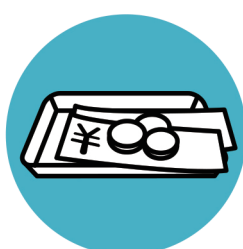
お客さま入店時に  
検温実施



スタッフの検温実施



ドアノブなど  
よく触れる場所の消毒



キャッシュトレイの利用



キャッシュレス決済の  
推奨



定期的な換気